



ΑΚΟΥΣΤΙΚΑ - HEADSET



**ΚΕΝΤΡΙΚΗ ΜΟΝΑΔΑ ΕΠΕΞΕΡΓΑΣΙΑΣ –
Central Processing Unit**



ΕΚΤΥΠΩΤΗΣ -PRINTER



ΠΛΗΚΤΡΟΛΟΓΙΟ - KEYBOARD

ΠΟΝΤΙΚΙ - MOUSE





HXEIA -SPEAKERS



TAMΠΛΕΤΑ - TABLET



ΣΑΡΩΤΗΣ - SCANNER



ΕΠΙΤΡΑΠΕΖΙΟΣ ΥΠΟΛΟΓΙΣΤΗΣ - DESKTOP

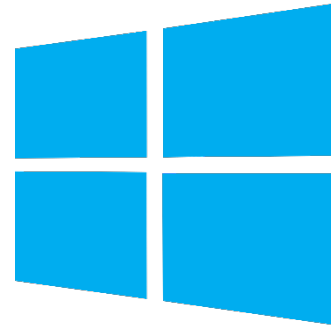


ΦΟΡΗΤΟΣ ΥΠΟΛΟΓΙΣΤΗΣ - ΛΑΡΤΟΡ



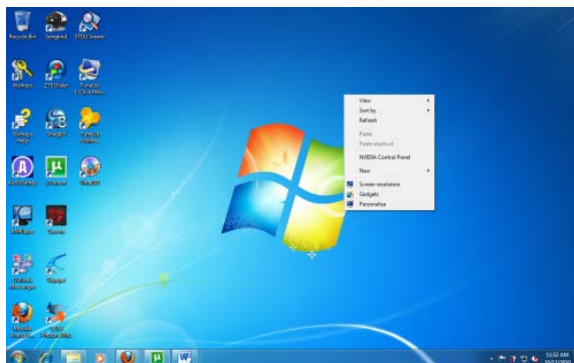
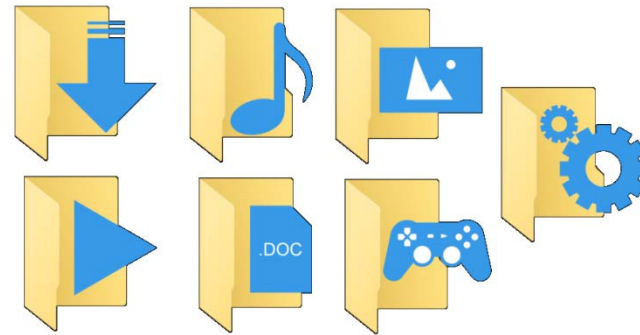
ΧΡΗΣΙΜΟΙ ΟΡΟΙ

ΛΕΙΤΟΥΡΓΙΚΟ ΠΡΟΓΡΑΜΜΑ

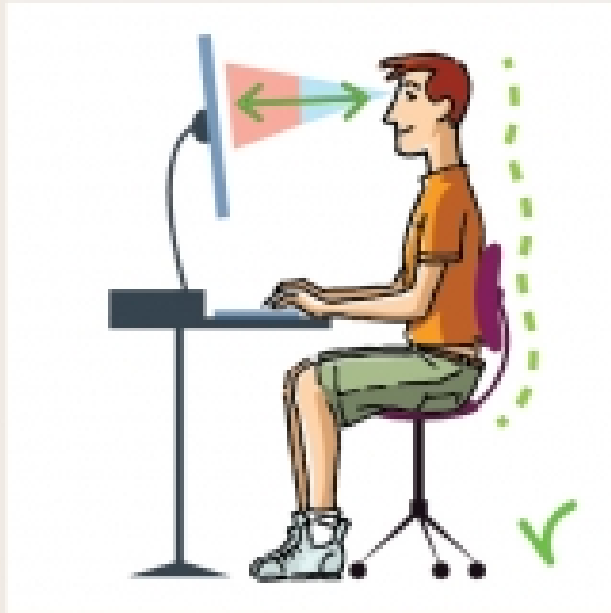


ΕΙΚΟΝΙΔΙΑ - ICONS

ΦΑΚΕΛΟΙ - FOLDERS



ΕΠΙΦΑΝΕΙΑ ΕΡΓΑΣΙΑΣ - DESKTOP



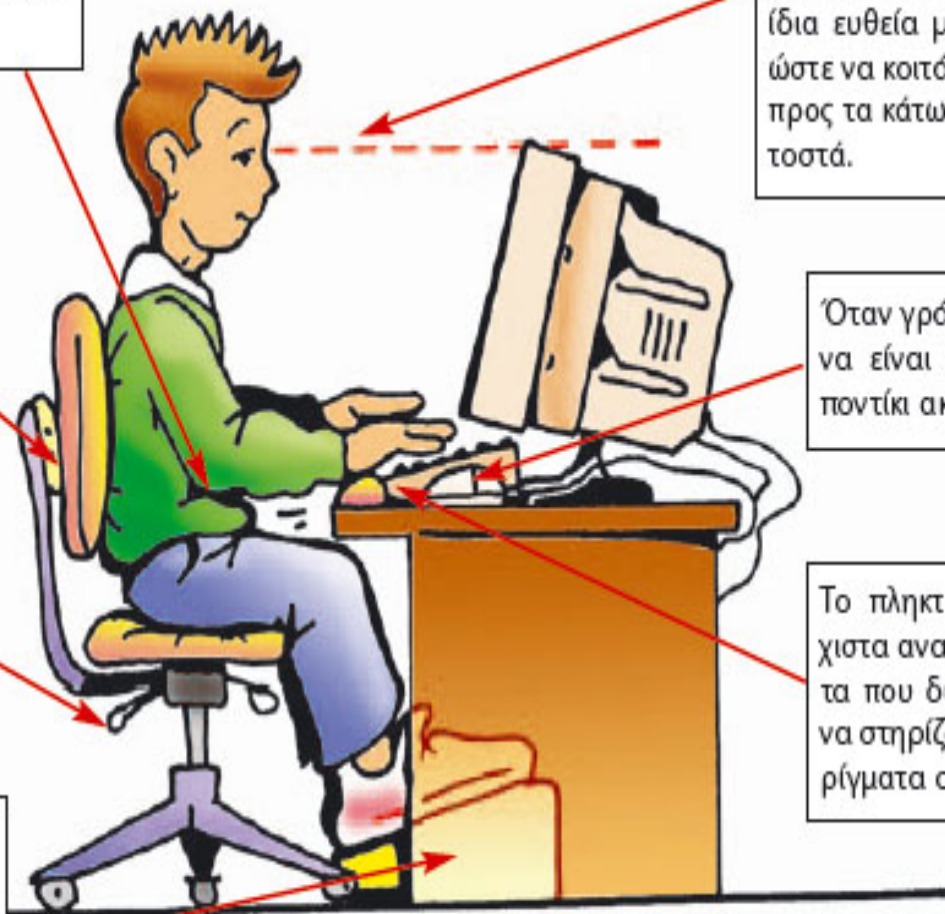


Οι βραχίονες των χεριών πρέπει να είναι σε οριζόντια θέση.

Η καρέκλα πρέπει να υποστηρίζει τη μέση μας.

Η δυνατότητα αυξομείωσης του ύψους της καρέκλας βοηθάει στην επιλογή του κατάλληλου ύψους ανεξάρτητα από το ύψος του χειριστή.

Όταν τα πόδια δε στηρίζονται στο πάτωμα, το υποπόδιο βοηθάει στην ορθή στάση.



Τα μάτια μας πρέπει να είναι σχεδόν στην ίδια ευθεία με το πάνω μέρος της οθόνης, ώστε να κοιτάζουν ευθεία ή με ελαφριά κλίση προς τα κάτω και σε απόσταση 60 με 70 εκατοστά.

Όταν γράφουμε, το πληκτρολόγιο πρέπει να είναι ακριβώς μπροστά μας και το ποντίκι ακριβώς δίπλα.

Το πληκτρολόγιο μπορεί να είναι ελάχιστα ανασηκωμένο (με τα υποστηρίγματα που διαθέτει). Οι καρποί μας πρέπει να στηρίζονται με ειδικά μαξιλάρια ή στηρίγματα στο επίπεδο των πλήκτρων.